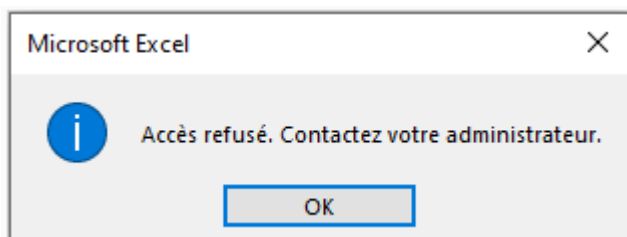


Accès refusé document Office

Guilhem VERGON - 2024-08-09 - Microsoft Office error messages

Vous souhaitez ouvrir un fichier Office depuis votre plateforme ou via le lecteur réseau monté avec notre assistant de connexion NetExplorer, et à l'ouverture du document, vous avez le message:



Des mises à jours dans Microsoft Office ont engendré des dysfonctionnements dans les authentifications.

Solutions

- Vérifier la présence d'un lecteur réseau sur le poste.
 - S'il existe, le déconnecter en faisant un clic-droit, puis « Déconnecter ».
- Lancer l'application « Assistant de connexion en lecteur réseau NetExplorer ».
 - Si l'application est absente du poste, le logiciel peut être téléchargé [ici](#). Aucun droit administrateur n'est requis.
 - Si l'application propose l'installation d'une mise à jour, cliquez sur « OK » pour l'installer. L'application doit impérativement être à jour.
- Saisir les identifiants et connecter le lecteur réseau.
- Vérifier que les fichiers sont accessibles via le lecteur réseau.
- Tenter à nouveau via l'option « Modifier » du menu de la plateforme web.

L'édition doit alors fonctionner dans les 2 cas.