

Bonnes pratiques pour l'édition en ligne

Guilhem VERGON - 2026-03-12 - [Use your platform](#)

L'éditeur intégré NetExplorer vous permet d'ouvrir et de modifier vos fichiers directement depuis un navigateur. Vous avez également la possibilité d'activer l'édition avec Microsoft Office 365, dans les 2 cas, l'enregistrement est par défaut automatique.

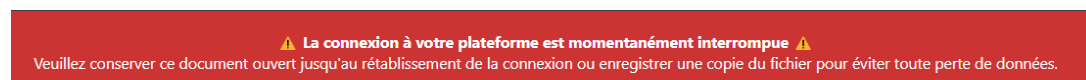
À la différence de l'édition intégrée NetExplorer qui traite les fichiers directement sur les serveurs NetExplorer, l'édition avec MS Office 365 envoie le fichier en édition sur les serveurs Microsoft.

La version modifiée est donc générée sur votre plateforme lorsque le fichier est libéré. Vous trouverez davantage d'informations sur les [versions ici](#).

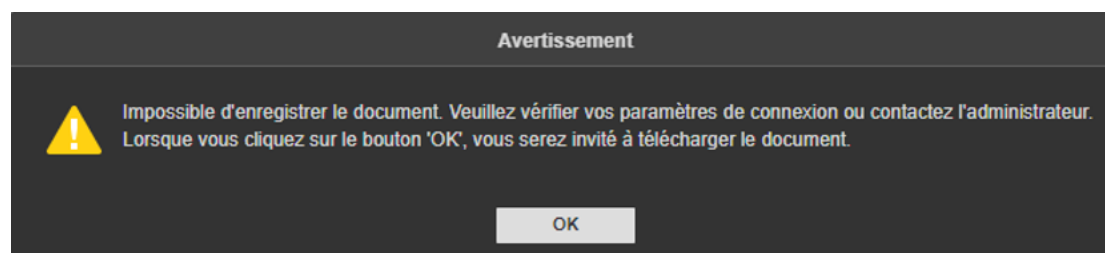
Dans cette optique, afin de générer un enregistrement, il est indispensable que le fichier soit libéré, et donc fermé.

Il est fortement déconseillé de laisser les fichiers ouverts, toute la journée, et ce afin que les enregistrements puissent se faire.

Si vous perdez la connexion durant l'édition, un message d'alerte vous prévient.



Si vous persistez dans l'édition, ce second message apparaît.



Attention, si vous fermez la fenêtre sans avoir téléchargé le document via le bouton OK, il ne sera pas possible de récupérer le contenu.

Remarques

- Le passage en veille de votre poste coupe la connexion, il faut donc éviter de laisser vos documents ouverts durant des heures si vous ne travaillez pas dessus régulièrement.