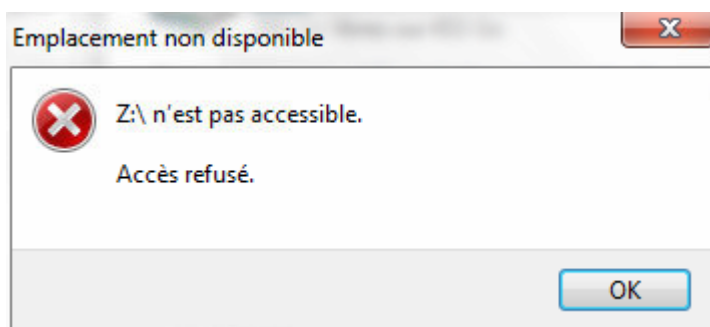


Emplacement non disponible

Nicolas ARBOUIN - 2024-08-08 - Error messages

Lorsque vous tentez d'accéder à votre lecteur réseau, vous obtenez le message d'erreur suivant:



Ce message vous interdit l'accès à vos fichiers.

Pour pallier ce souci, vous devez:

- Allez sur votre **Poste de travail** ou **Ce PC** et faites un clic droit sur le disque concerné.
- Sélectionnez **Déconnecter**.
- Téléchargez [notre assistant de connexion en lecteur réseau NetExplorer \(WebDav\)](#) et exécutez-le.
- La fenêtre ci-dessous s'affiche:

1. **Adresse d'accès:** renseignez l'URL de votre plateforme NetExplorer.
(<https://maplateforme.netexplorer.pro> ou `maplateforme.netexplorer.pro`)
2. **Identifiant:** insérez votre identifiant. (il s'agit souvent de votre prénom.nom)
3. **Mot de passe:** insérez votre mot de passe.

- Cliquez sur **Connecter le lecteur**.

→ Votre lecteur réseau s'installe et vous pouvez de nouveau accéder à vos fichiers.