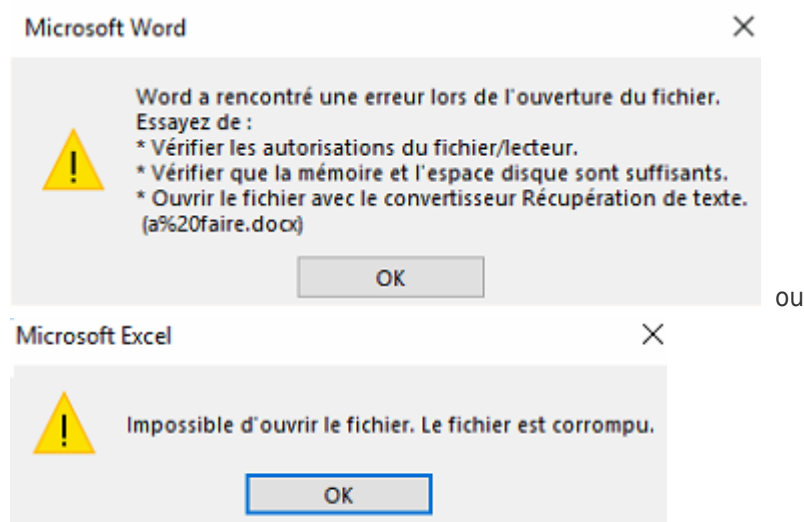


Impossible d'ouvrir un document Office

Nicolas ARBOUIN - 2023-12-27 - Microsoft Office error messages

Vous souhaitez ouvrir un fichier Office depuis votre plateforme ou via le lecteur réseau monté NetExplorerDrive, et à l'ouverture du document, vous avez le message:

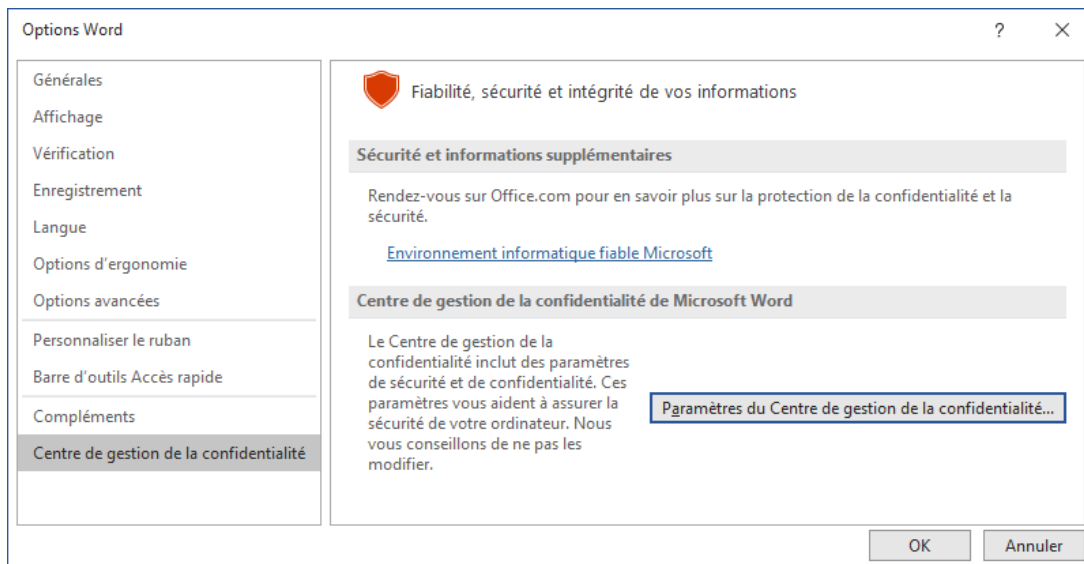


Le mode protégé pour les fichiers provenant d'Internet dans le centre de gestion de la confidentialité peut bloquer l'ouverture des fichiers.

[Centre de gestion de la confidentialité pour des documents Office](#)

Le centre de gestion de la confidentialité se trouve dans l'onglet Options de votre application Microsoft Office, Word ou Excel.

Sélectionner le bouton Paramètres du Centre de gestion de la confidentialité... dans la fenêtre suivante:



Puis, vous décochez l'option "Activer le mode protégé pour les fichiers provenant d'Internet" dans le Menu "Mode protégé"

