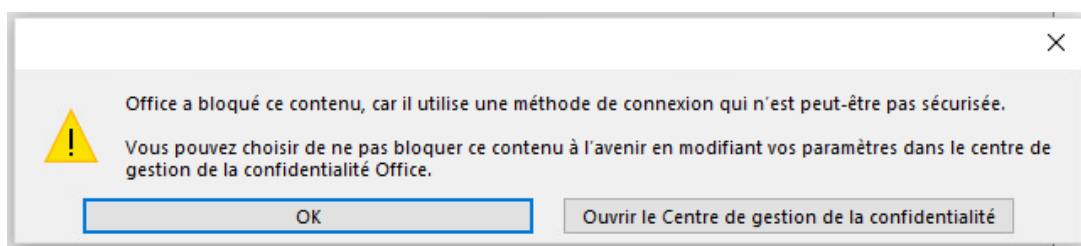


## Document Office bloqué

Guilhem VERGON - 2023-12-27 - Messages d'erreur Microsoft Office

Vous souhaitez ouvrir un fichier Office depuis votre plateforme ou via le lecteur réseau monté NetExplorerDrive, et à l'ouverture du document, vous avez le message:

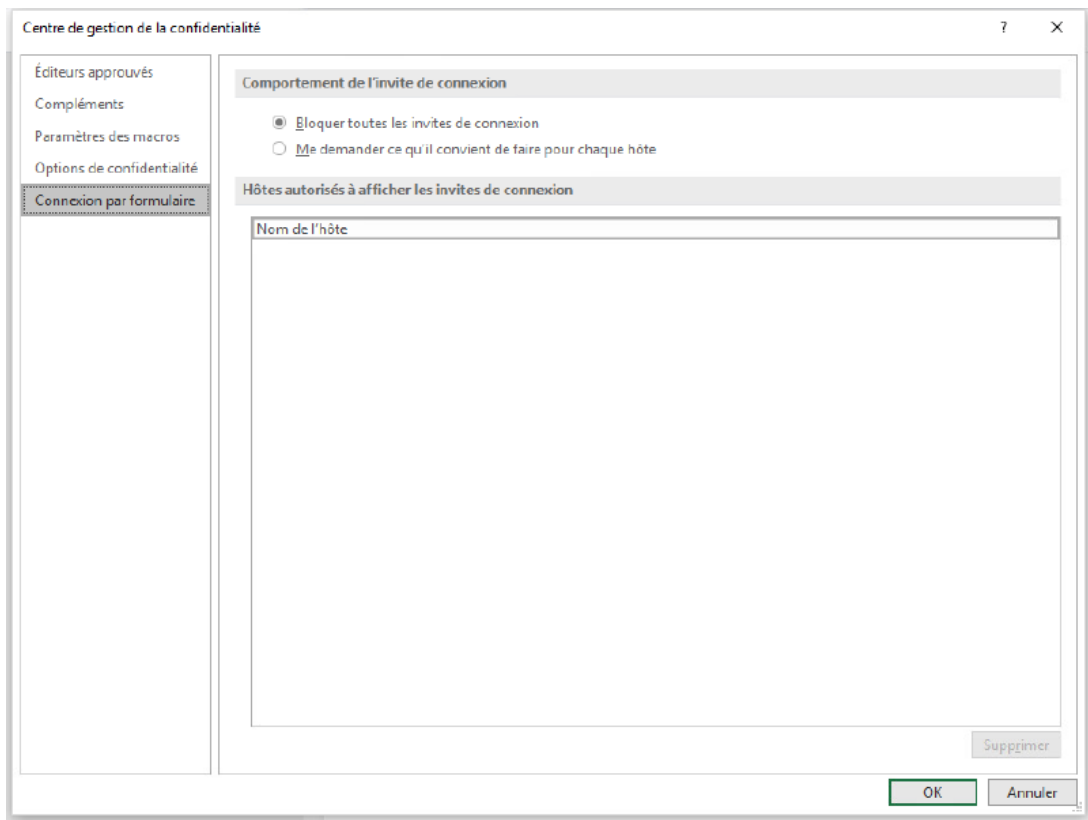


Des mises à jours dans Microsoft Office ont rajouter des protections.

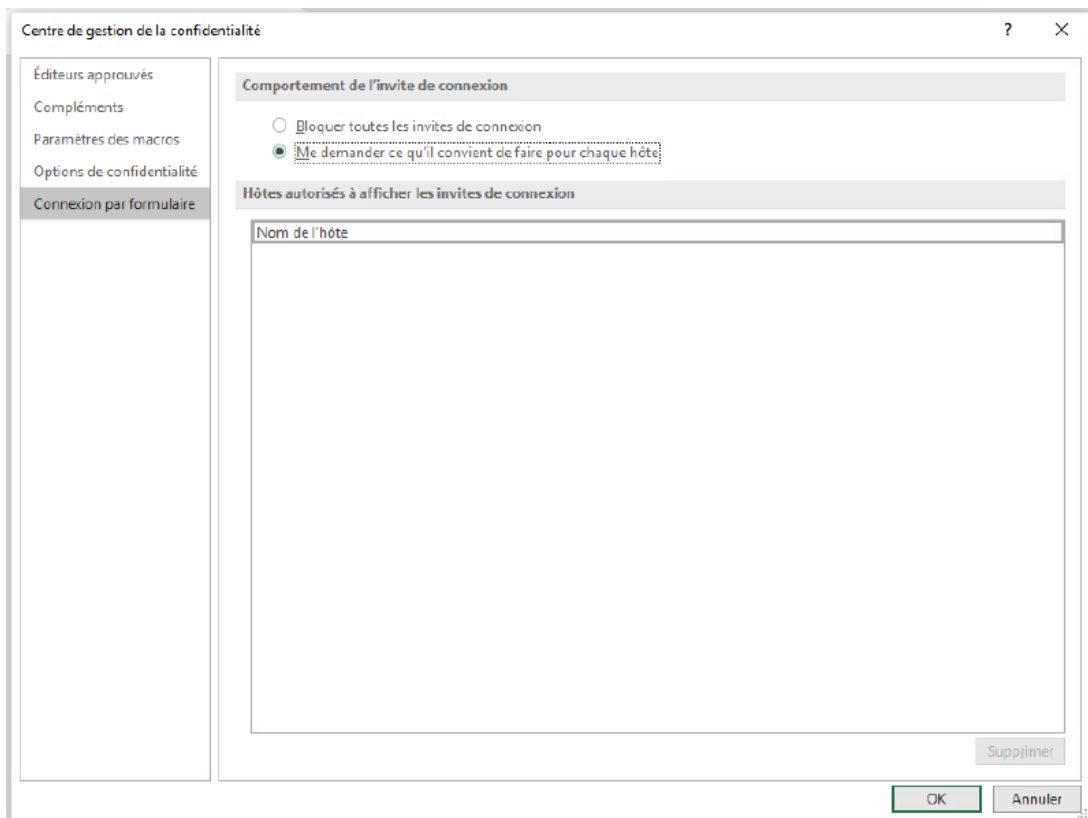
Faites 'Ouvrir le centre de gestion de la confidentialité', pour le paramétrer .

### Centre de gestion de la confidentialité

Dans le menu, il faut sélectionner 'Connexion par formulaire' et 'me demander ce qu'il convient de faire pour chaque hôte':



Puis,



OK pour finir.