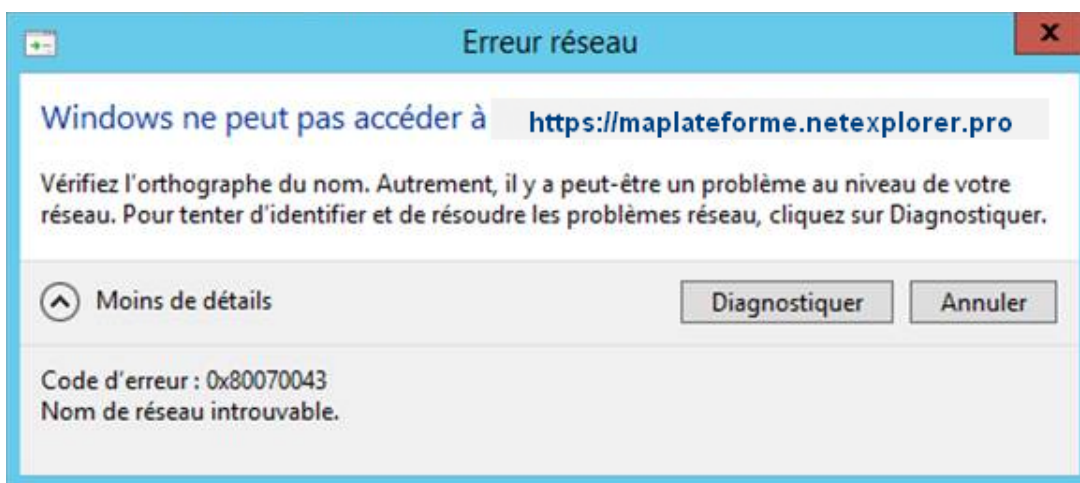


Erreur réseau : Windows ne peut pas accéder à <https://maplateforme.netexplorer.pro>

Nicolas ARBOUIN - 2024-07-08 - Messages d'erreur

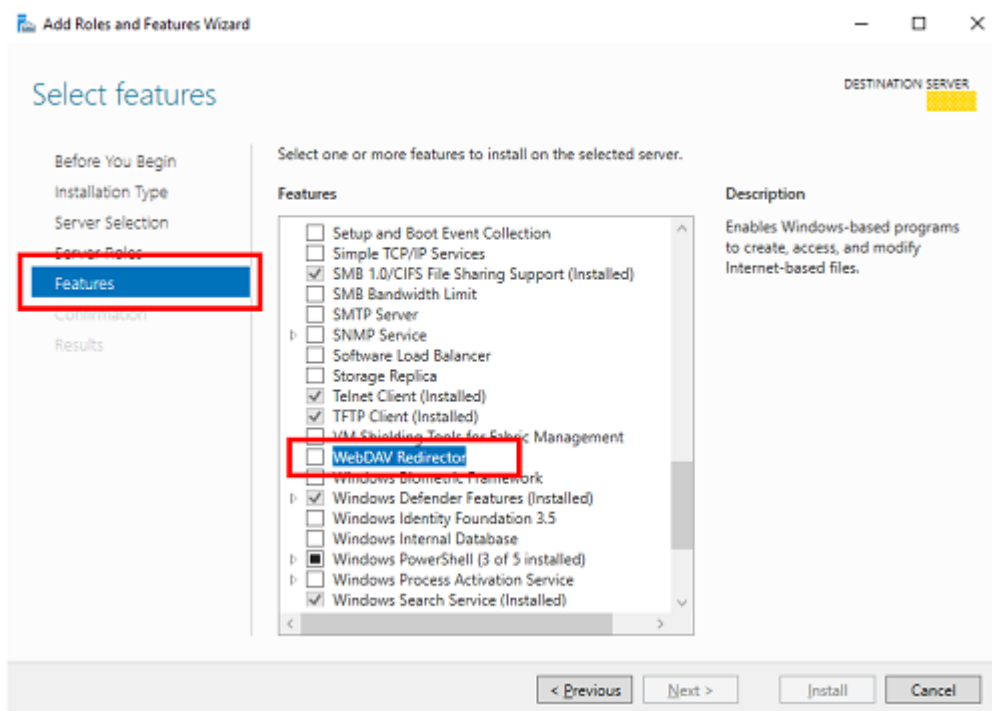
Lorsque vous tentez d'installer un lecteur réseau avec notre assistant de connexion NetExplorer sur votre **serveur Windows**, vous rencontrez le message suivant:



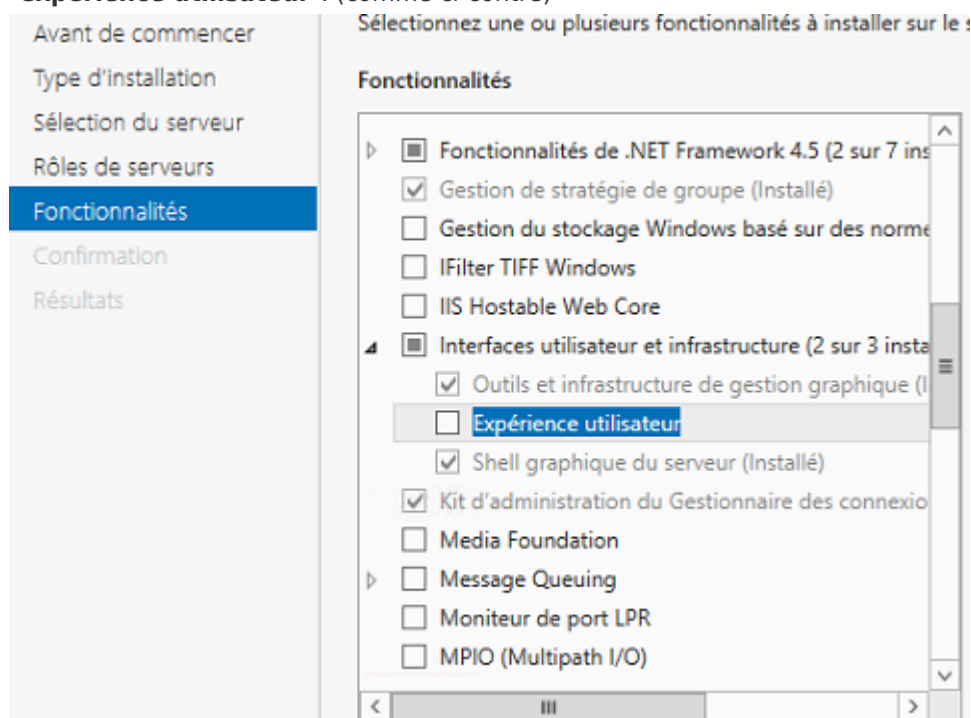
Pour pallier ce souci, en fonction de votre serveur Windows:

- pour un Windows server 2019, il faut installer la fonctionnalité **WebDAV redirector**

Dans Server Manager, il faut sélectionner "Manage", "Add Roles and Features wizard", et dans le menu il faut choisir "Features".



- sinon, il faut ajouter une fonctionnalité sur votre serveur Windows appelée **"expérience utilisateur"**. (comme ci-contre)



- Expérience utilisateur

Remarques

Vous trouverez sur ce lien la procédure à suivre: [Installation ou désinstallation de la](#)

[fonctionnalité Expérience utilisateur](#)

Si vous avez un Windows serveur 2016, la fonction "expérience utilisateur" porte un autre nom. Plus d'informations, par ici: [Webdav et Windows serveur 2016](#)