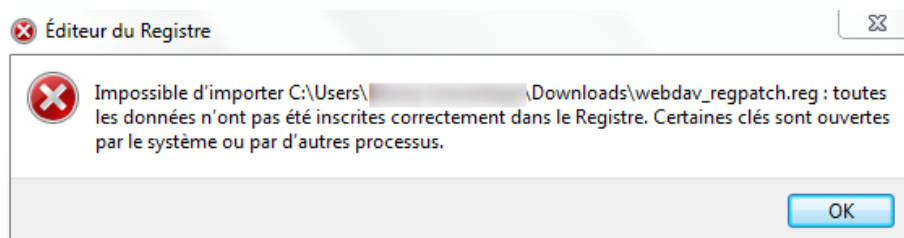


Impossible d'importer C:\Users\Manip... webdav regpatch.reg

Guilhem VERGON - 2024-08-08 - Messages d'erreur

Vous souhaitez installer le regpatch mais vous obtenez le message suivant:



Si vous avez déjà des lecteurs WebDave connectés, il faut :

- Déconnecter les lecteurs,
- Redémarrer le poste,
- Appliquer le patch,
- Redémarrer de nouveau le poste,
- Remonter les lecteurs.

→ *Le patch va pouvoir être exécuté normalement.*