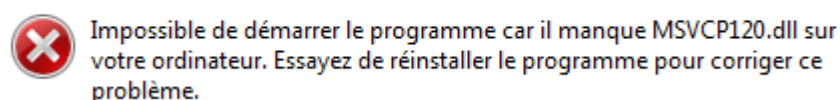


Impossible de démarrer le programme car il manque MSVCP120.dll

Guilhem VERGON - 2023-12-27 - Messages d'erreur NetSync

Lorsque vous souhaitez installer NetSync sur votre poste et que vous avez le message suivant:



NetSync utilise des dépendances fournies par Windows pour fonctionner. Ces dernières sont installées automatiquement par NetSync lors de l'installation si nécessaire.

Cette opération nécessite les droits administrateurs.

Si les droits administrateurs n'ont pas été donnés à l'installateur ou si les dépendances ont été supprimées, ce message d'erreur peut apparaître.

Il vous suffit donc d'installer les dépendances pour que NetSync fonctionne.

Voici les 2 liens de téléchargement pour les 2 dépendances de NetSync :

- Ce package est à installer [pour faire fonctionner NetSync](#),
- Ce package n'est à installer que [sur les systèmes 64bits](#)

Une fois les composants installés, vous pouvez redémarrer directement NetSync.

→ NetSync va pouvoir se lancer correctement.