

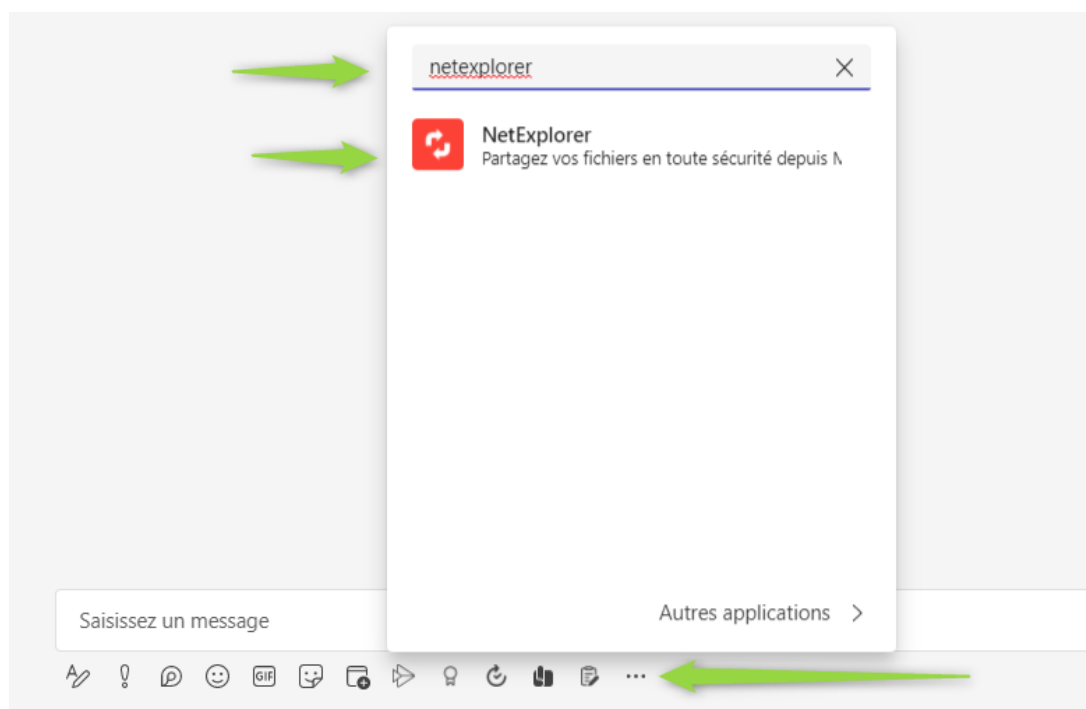
Installer le connecteur NetExplorer pour Teams

Guilhem VERGON - 2023-12-27 - Bonnes Pratiques

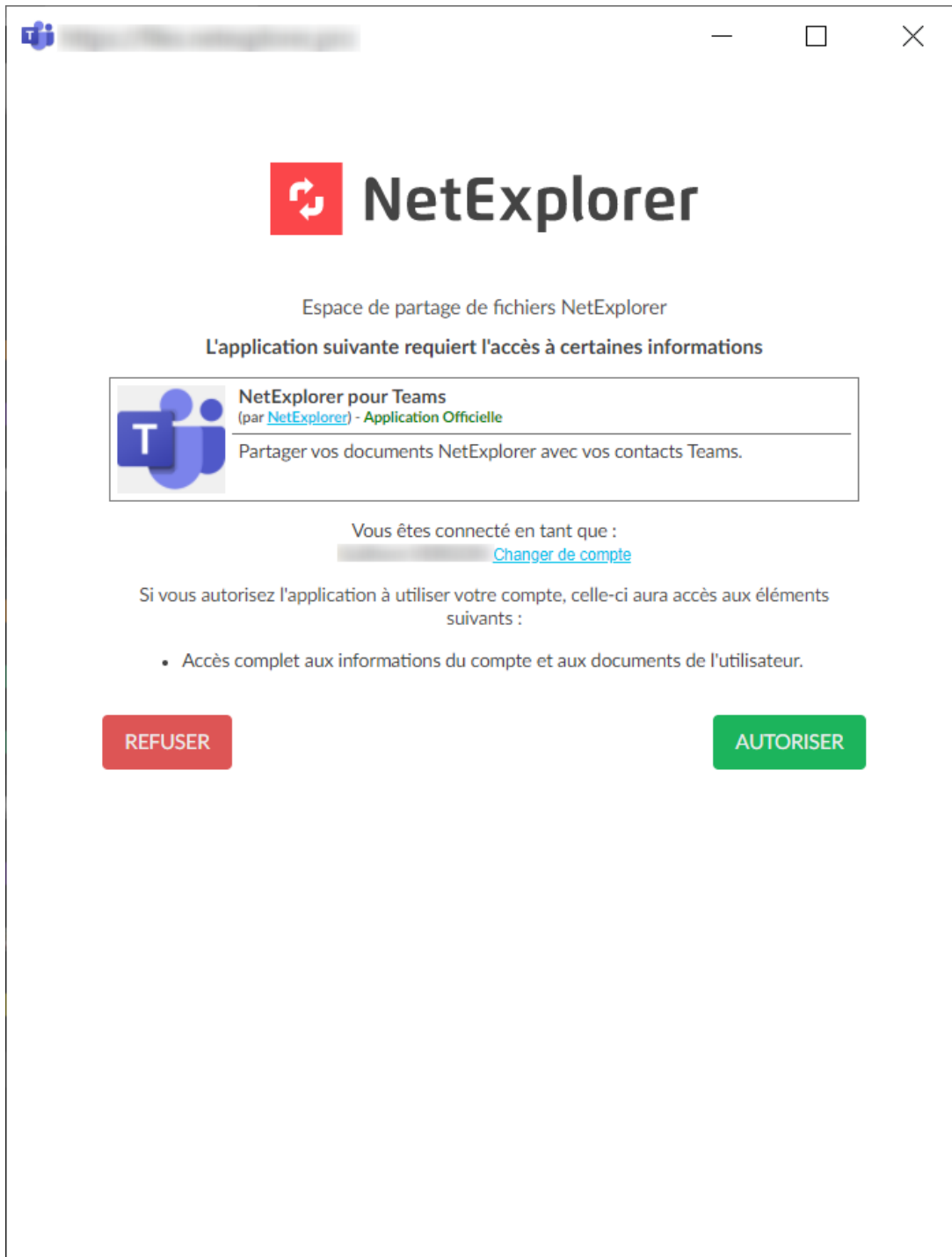
Le connecteur NetExplorer pour Teams vous permet d'envoyer des fichiers ou des dossiers sans les contraintes de taille que met en place le logiciel.

Le déploiement automatisé est vivement préconisé, pour ce faire, veuillez vous rendre sur la page [Déploiement automatisé du connecteur Teams dans votre organisation](#)



Si toutefois vous souhaitez l'installer manuellement, il vous suffit de rechercher dans Teams depuis une conversation. Cliquez simplement sur les 3 points et utilisez la recherche Teams.



Puis sélectionnez NetExplorer et connectez vous à votre plateforme NetExplorer avec vos identifiants habituels, une confirmation vous sera demandée pour autoriser la connexion.




The screenshot shows a Microsoft Teams window with a permission request for 'NetExplorer pour Teams'. The dialog is titled 'Espace de partage de fichiers NetExplorer' and states 'L'application suivante requiert l'accès à certaines informations'. It features the NetExplorer logo (a red square with a white circular arrow) and the text 'NetExplorer' in a large, bold font. Below this, it says 'Espace de partage de fichiers NetExplorer' and 'L'application suivante requiert l'accès à certaines informations'. A box contains the Teams icon, the text 'NetExplorer pour Teams (par NetExplorer) - Application Officielle', and the description 'Partager vos documents NetExplorer avec vos contacts Teams.'. Below the box, it says 'Vous êtes connecté en tant que :' followed by a blurred name and a 'Changer de compte' link. The text continues: 'Si vous autorisez l'application à utiliser votre compte, celle-ci aura accès aux éléments suivants :'. A bulleted list shows 'Accès complet aux informations du compte et aux documents de l'utilisateur.'. At the bottom, there are two buttons: 'REFUSER' (red) and 'AUTORISER' (green).


  **NetExplorer**

Espace de partage de fichiers NetExplorer

L'application suivante requiert l'accès à certaines informations

 **NetExplorer pour Teams**
(par [NetExplorer](#)) - Application Officielle

Partager vos documents NetExplorer avec vos contacts Teams.

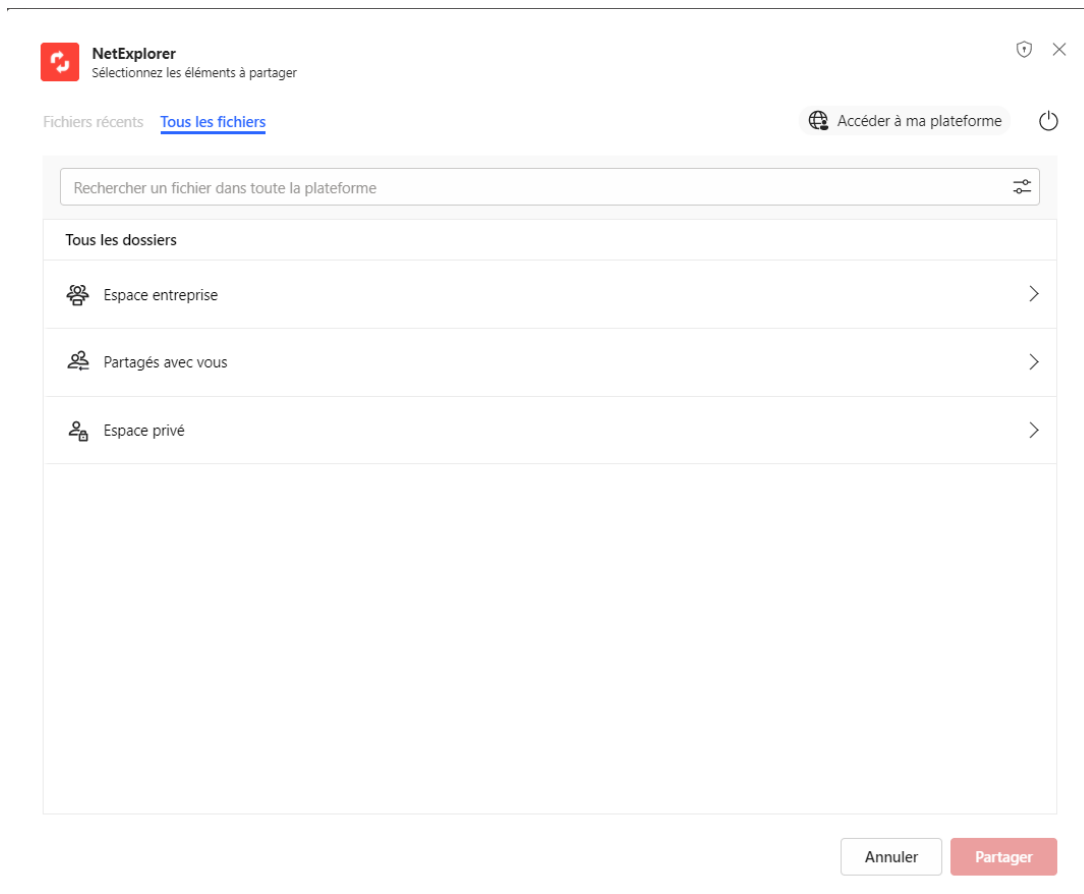
Vous êtes connecté en tant que :
 [Changer de compte](#)

Si vous autorisez l'application à utiliser votre compte, celle-ci aura accès aux éléments suivants :

- Accès complet aux informations du compte et aux documents de l'utilisateur.

REFUSER **AUTORISER**

Après avoir autorisé l'application, vous pourrez accéder librement au contenu de votre plateforme.



Pour des explications détaillées sur l'utilisation vous pouvez consulter la page suivante :

[Le Connecteur NetExplorer pour Teams](#)

Tags
teams