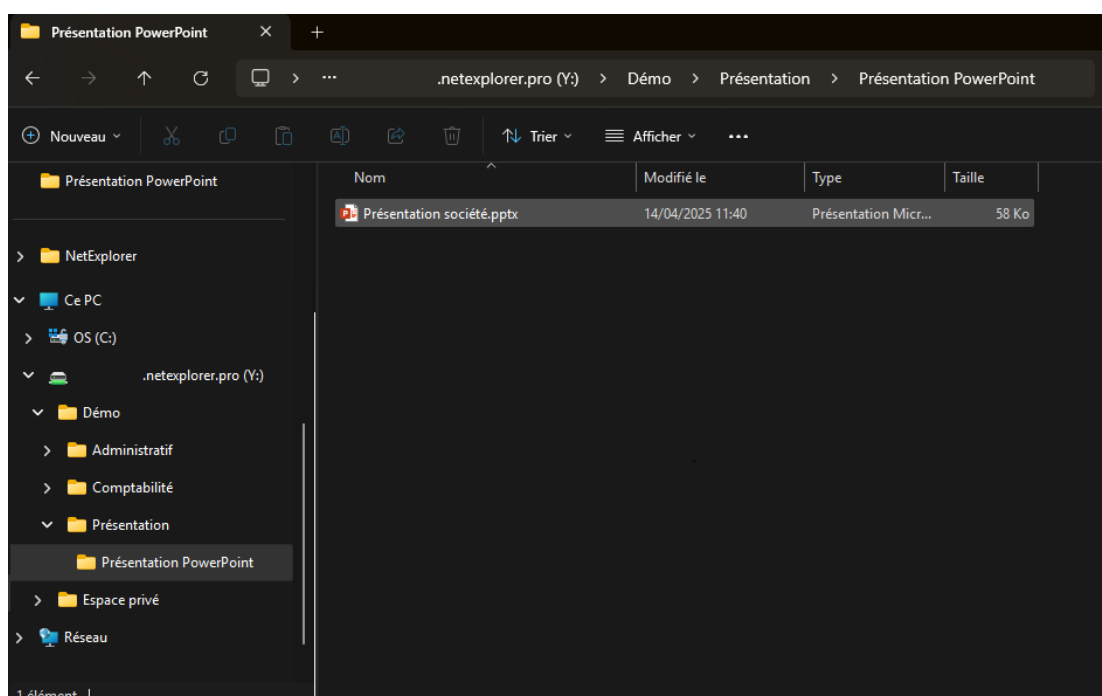


[Base de connaissances](#) > [Les outils NetExplorer](#) > [Assistant de connexion en lecteur réseau NetExplorer \(WebDav\)](#) > [Solutions](#) > [J'ai un message d'erreur, lors du double clique sur un fichier pptx, depuis mon connecteur réseau](#)

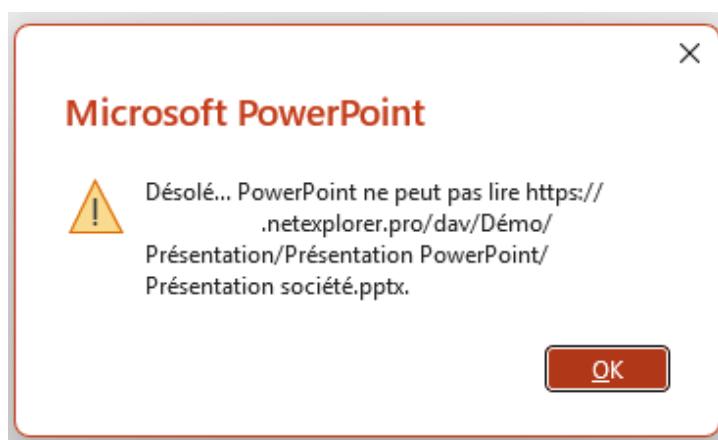
J'ai un message d'erreur, lors du double clique sur un fichier pptx, depuis mon connecteur réseau

Nicolas ARBOUIN - 2025-04-15 - [Solutions](#)

Vous souhaitez ouvrir un fichier PowerPoint, depuis l'assistant de connexion en lecteur réseau, et double cliquez sur un fichier pptx.



Le fichier ouvre alors PowerPoint, mais systématiquement avec le message d'erreur suivant :



Explication:

Les éléments d'ouverture des fichiers PowerPoint, ne sont plus gérés, en ouverture directe, dans l'explorateur de fichiers, par Windows

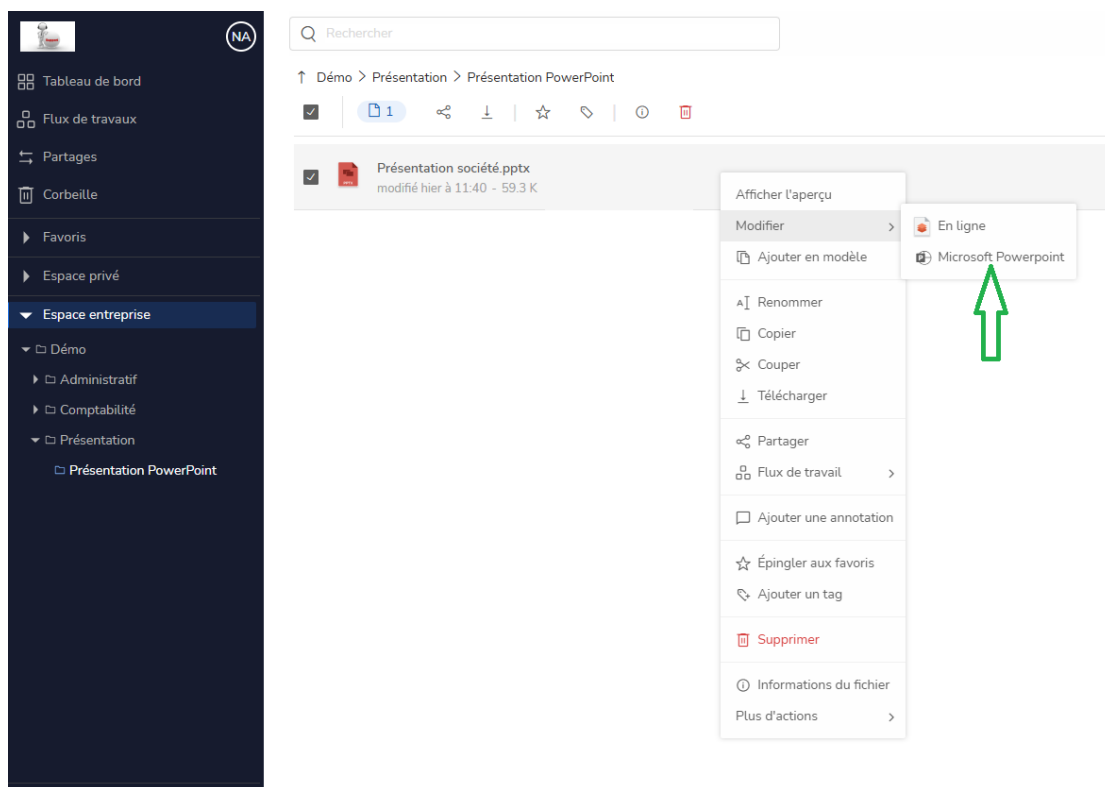
Solution:

Nous avons 3 solutions à vous apporter, afin de vous permettre d'ouvrir ces fichiers.

- **Ouvrir le document, depuis la plateforme Web, avec l'application PowerPoint**

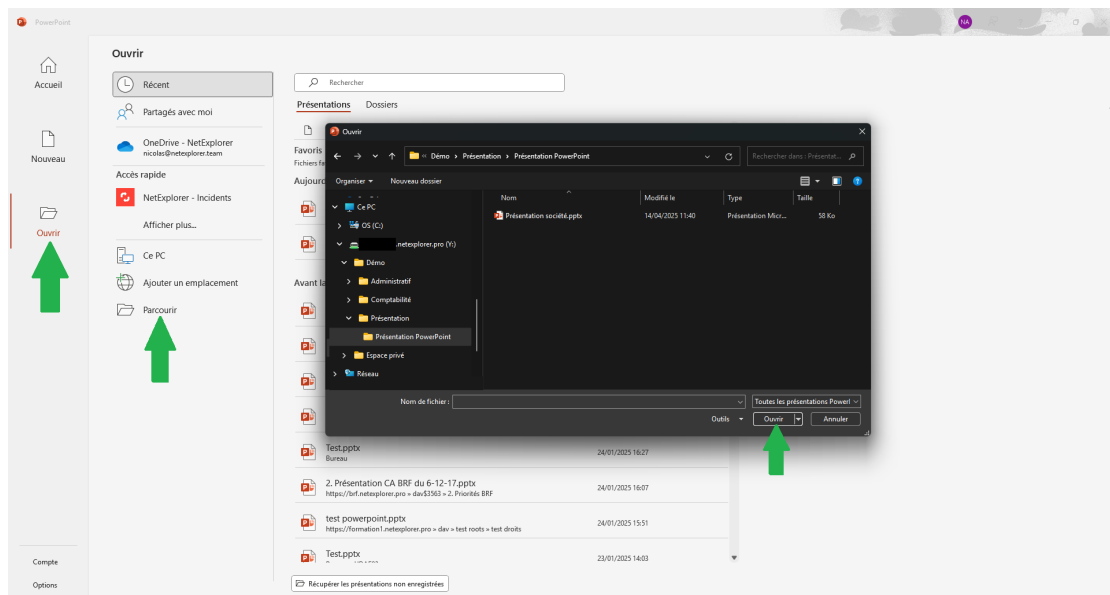
Lorsque vous ouvrez votre plateforme depuis votre navigateur, vous avez la possibilité d'éditer les documents Microsoft Office, avec le logiciel adapté.

Par exemple, ci-dessous, l'utilisateur souhaite modifier son fichier, un clic droit sur le fichier concerné, puis clic sur le menu Modifier et la sélection de l'application PowerPoint, ouvre directement le fichier ciblé dans PowerPoint



- **Ouvrir votre fichier depuis le logiciel PowerPoint :**

Ouvrez le logiciel PowerPoint, installé sur votre ordinateur, puis cliquez sur le bouton Ouvrir, cliquez ensuite sur le bouton Parcourir, pour aller chercher, dans la fenêtre de navigation, le fichier souhaité.



Votre fichier PowerPoint s'ouvre alors, via le logiciel et est enregistré sur votre plateforme, lors de la sauvegarde (pensez bien à la faire !)

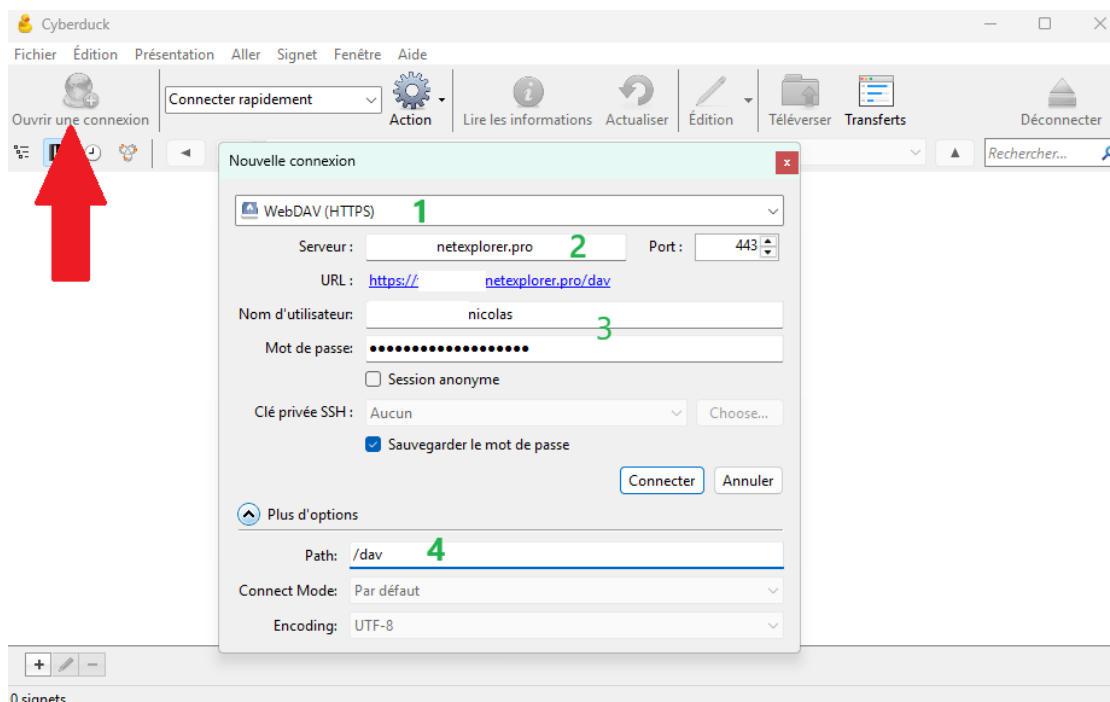
- **Ouvrir votre fichier depuis un autre client de connexion:**

Il existe de nombreux logiciels, vous permettant de connecter un lecteur à votre ordinateur, certains sont payants et d'autres non.

L'exemple que nous vous fournissons, va utiliser un logiciel nommé Cyberduck, vous permettant donc de monter votre connecteur et d'ouvrir les fichiers pptx directement, depuis celui-ci.

Nous mettons à votre disposition, un lien vers ce logiciel : <https://cyberduck.io/download/> vous n'avez plus qu'à choisir la version de votre système d'exploitation (Windows ou Mac). Vous pouvez, bien sûr opter pour un autre logiciel, de votre choix.

Une fois le client téléchargé et installé, cliquez sur le bouton Ouvrir une connexion



Le logiciel vous demande alors de configurer cette connexion, voici comment faire :

1. Dans cette zone, choisissez la méthode WebDAV(HTTPS)
2. Dans cette zone, renseignez l'url de votre plateforme.
3. Dans cette zone, renseignez vos identifiants et mot de passe
4. Dans cette zone notez l'élément suivant, au complet /dav

Une fois le tout renseigné, cliquez sur le bouton Connecter.

Vous ouvrirez alors une connexion vers votre plateforme.

Suivez simplement le chemin d'accès à votre fichier, puis faites un clic droit sur celui-ci et "Editer avec", enfin choisissez le programme, ici PowerPoint.

