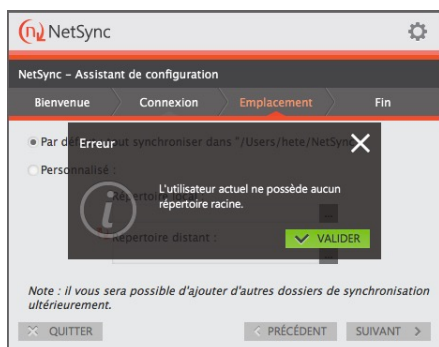


## L'utilisateur actuel ne possède aucun répertoire racine

Nicolas ARBOUIN - 2023-12-27 - Messages d'erreur NetSync

Vous tentez d'installer NetSync sur votre poste et vous obtenez le message suivant:



Vous rencontrez ce message car **vous n'avez pas accès aux dossiers de la plateforme.**

L'administrateur a créé votre compte utilisateur mais n'a octroyé aucun droit sur les dossiers.

### **Solution :**

Contactez votre administrateur pour qu'il paramètre des droits d'accès sur un ou plusieurs dossiers de la plateforme.