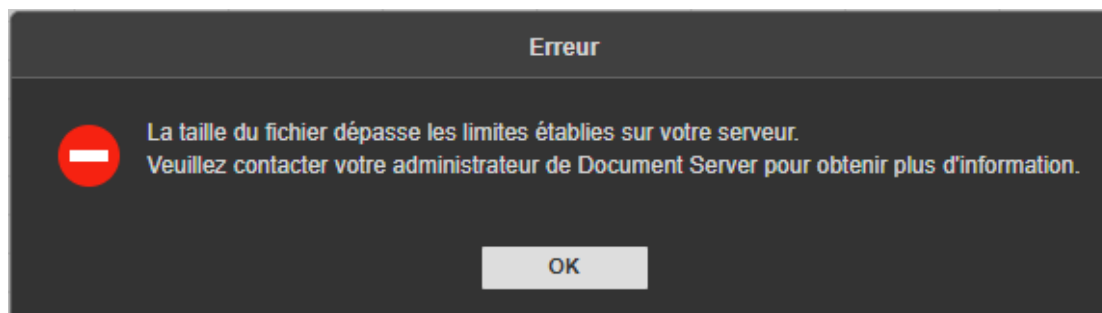


La taille de votre fichier dépasse les limites établies sur votre serveur

Guilhem VERGON - 2025-09-19 - [Solutions](#)

Le message suivant apparaît à l'ouverture :



Si le fichier dépasse la limite, vous devrez alors ouvrir le fichier avec l'application de bureau ou en local pour pouvoir l'éditer.

En effet, le système se base sur la taille "décompressée" du fichier, car les formats actuels de documents Microsoft Office sont en réalité des archives compressées, que le logiciel décompresse lors de l'ouverture.

Ceci explique que fichiers actuels d'extension DOCX, XLSX, PPTX, soient d'une taille réduite comparés à leurs prédécesseurs (DOC, XLS, PPT).

Pour connaître la taille réelle décompressée d'un fichier, vous pouvez le télécharger, puis modifier son extension en remplacement le .DOC, .XLSX ou .PPTX par l'extension .ZIP, puis le décompresser depuis un clic droit/décompresser.

Si la taille de dossier obtenue dépasse [la limitation indiquée sur cette page](#), le message est légitime.

Pour tout autre cas qui ne rentre pas dans ces critères, veuillez [contacter le support](#).