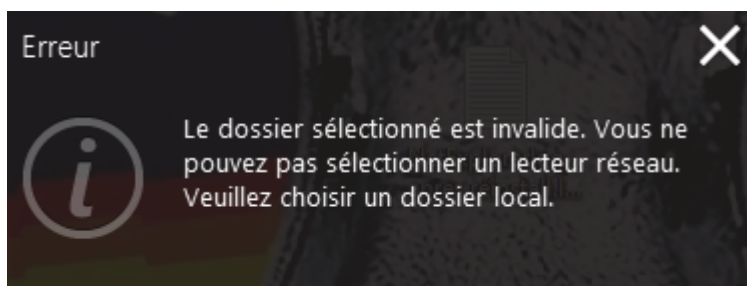


Base de connaissances > NetSync > Messages d'erreur NetSync > Le dossier sélectionné est invalide. Vous ne pouvez pas sélectionner un lecteur réseau

Le dossier sélectionné est invalide. Vous ne pouvez pas sélectionner un lecteur réseau

Nicolas ARBOUIN - 2023-12-27 - Messages d'erreur NetSync

Vous souhaitez ajouter une nouvelle tâche de synchronisation sur NetSync et en sélectionnant votre Répertoire local, vous avez le message suivant:



→ Vous ne pouvez pas ajouter une tâche de synchronisation sur un lecteur réseau.

La synchronisation sur un disque réseau n'a pas été rendue possible en raison de son instabilité et des risques de perte ou de corruption de données.