

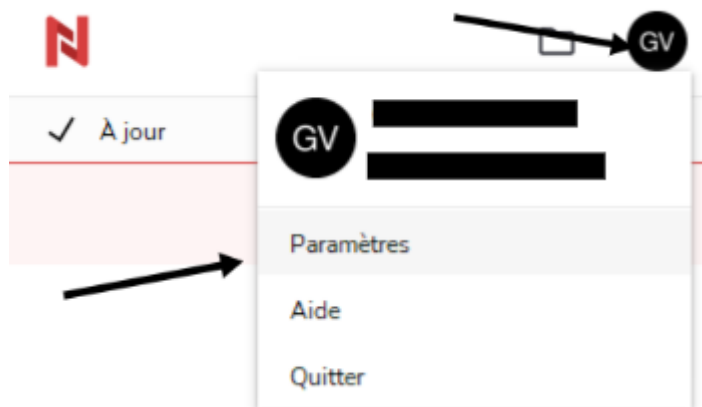
Modifier vos dossiers synchronisés

Guilhem VERGON - 2025-01-16 - Bonnes pratiques NetExplorer Drive

Pour synchroniser ou désynchroniser facilement, cliquez sur l'icône dans la barre des tâches;



Ensuite, cliquez sur l'icône utilisateur (le plus souvent vos initiales) et enfin sur paramètres;



Choisissez l'onglet "Dossiers" et cliquez sur "Configurer" pour aller sélectionner vos dossiers;

-  Général
-  Utilisateur
-  **Dossiers**
-  Vitesse
-  Proxy

Cet ordinateur

Sauvegardez automatiquement des dossiers de votre ordinateur directement dans NetExplorer.

Configurer

Depuis cette interface, vous pouvez cocher ou décocher des éléments, n'oubliez pas de valider en cliquant sur le bouton "Synchroniser";

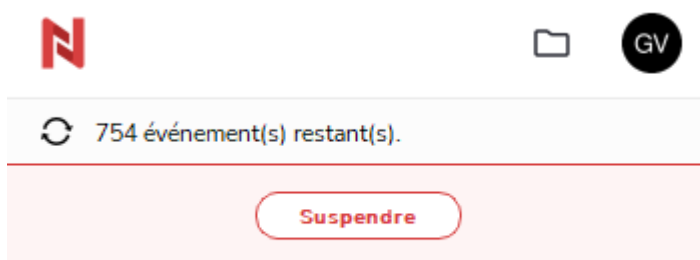
Sélectionner des dossiers

- ▼ Tout sélectionner
 - ▶ Espace entreprise
 - ▶ Espace privé
 - ▶ Partagés avec vous

Annuler

Synchroniser

En fonction des choix effectués, vous pourrez voir l'état d'avancement en revenant dans la fenêtre principale.



Tags
dossiers
drive
modifier
synchroniser