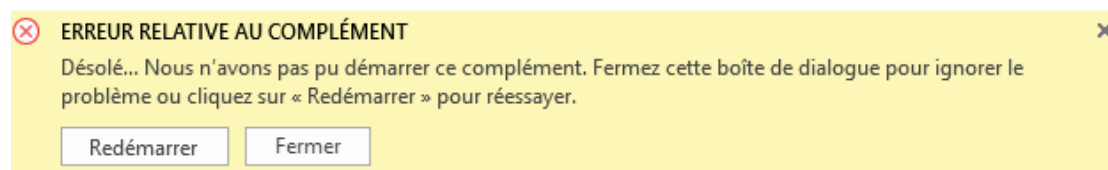


Souci de connexion sur le connecteur Outlook

Nicolas ARBOUIN - 2026-07-09 - [NetExplorer pour Outlook](#)

La page de connexion m'indique un souci :

Le connecteur Outlook est en place, sur mon logiciel. Toutefois, dès lors que je souhaite connecter celui-ci à ma plateforme, j'ai un message qui me dit



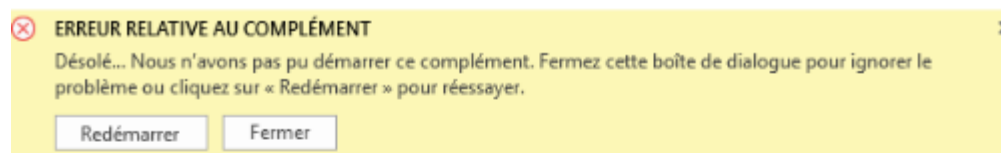
Les éléments de connexion issus d'un SSO ou d'un compte annuaire, rencontrent actuellement un souci sur les compléments Microsoft Office.

Celui-ci a été remonté auprès des services Microsoft pour correction, mais trouve toujours une difficulté de fonctionnement actuellement.

La solution

Dans le cas où cette connexion pose souci lorsque vous souhaitez la mettre en place, voici ce que vous allez faire.

Dans un 1er temps, faites un clic droit dans la partie blanche, au dessous du message d'erreur



Comme montré ci-dessus, cliquez sur le menu Actualiser, afin de rafraichir la page de connexion. Il vous sera alors proposé de Renvoyer le formulaire

Renvoyer le formulaire ?

La page que vous recherchez a utilisé des informations que vous avez entrées. Si vous retournez sur cette page, cela peut déclencher une répétition de toute action réalisée. Voulez-vous continuer ?

Continuer


Annuler

Cliquez sur Continuer, afin de tomber sur la page de validation de votre connexion.



Espace de partage de fichiers NetExplorer

L'application suivante requiert l'accès à certaines informations



NetExplorer pour Outlook
(par [NetExplorer](#)) - **Application Officielle**

Ajoutez des pièces jointes volumineuses à vos e-mails avec le plugin NetExplorer pour Outlook

Vous êtes connecté en tant que :
Nicolas ARBOUIN [Changer de compte](#)

Si vous autorisez l'application à utiliser votre compte, celle-ci aura accès aux éléments suivants :

- Accès en lecture aux informations de votre profil et à votre avatar.
- Accès complet pour gérer les fichiers, dossiers, verrous et droits d'accès.
- Accès complet pour gérer les partages par lien et par email.
- Accès complet pour gérer les liens de dépôt.

REFUSER

AUTORISER

Une fois la validation effectuée, vous serez connecté à votre plateforme, via Outlook.

Envoyer À Cc

Clozet



Nicolas ARBOUIN
Technicien Support
Tél. +33 5 02 85 41 33
11 boulevard Poincaré de Sévigné
31773 COLOMIERS - FRANCE

NetExplorer - x

Échangez vos documents



- Tags
- [accès](#)
- [connecteur](#)
- [connexions](#)
- [message d'erreur](#)
- [outlook](#)