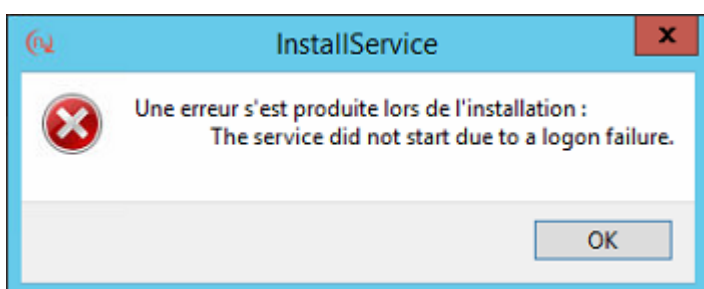


## Une erreur s'est produite lors de l'installation: The service did not start due to a logon failure

Nicolas ARBOUIN - 2024-08-08 - Mode Service

Suite à la souscription de votre abonnement de NetSync en mode service, vous souhaitez l'activer sur votre serveur mais lorsque vous renseignez vos identifiants Windows vous obtenez le message suivant:



Deux vérifications s'imposent:

### 1. Est-ce que vos identifiants sont corrects ?

Le compte utilisé ici peut être local ou admin, ce n'est pas gênant.

### 2. Vos identifiants sont corrects et l'erreur persiste :

Il faut vérifier **comment s'authentifient les services** sur votre serveur.

Pour cela:

- Ouvrez l'application **Services** de Windows,
- Prenez un service au hasard et clic-droit **Propriétés**,
- Dans l'onglet **Connexion**, cliquez sur l'option **Ce compte** et renseignez les informations d'un compte.
- Faites **Appliquer** et **OK**.
- Vérifiez ce que Windows a mis dans la rubrique Ce compte.

*Exemple: au lieu de mettre **appli\u\_netsync** par exemple, Windows a mis **.\u\_netsync***

*Si c'est le cas alors dans votre identifiant au lieu de mettre appli\, mettez .\ suivi de votre nom et renseignez le mot de passe correspondant.*

Retentez de vous authentifier pour activer le mode service.