

[Base de connaissances](#) > [Les outils NetExplorer](#) > [Microsoft Office](#) > [Solutions](#) > [Excel vous indique que le contenu du fichier à ouvrir rencontre un souci de sécurité](#)

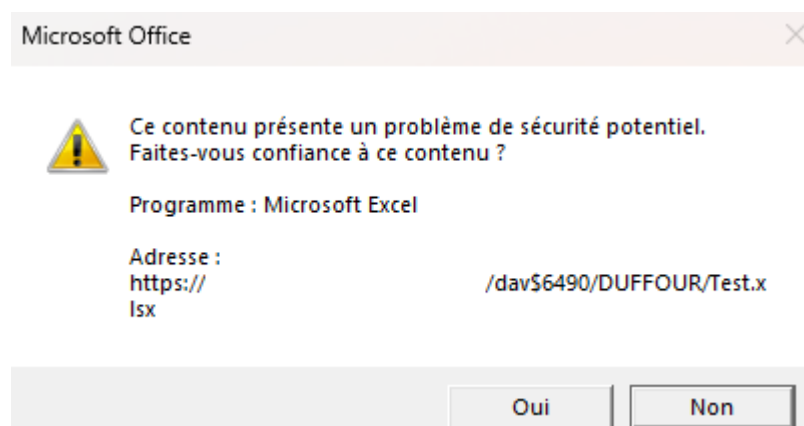
## Excel vous indique que le contenu du fichier à ouvrir rencontre un souci de sécurité

Nicolas ARBOUIN - 2025-07-09 - [Solutions](#)

Vous souhaitez ouvrir un fichier Excel, depuis votre plateforme, en cliquant sur

 Modifier avec l'application de bureau

et à l'ouverture du document, le message suivant apparaît :

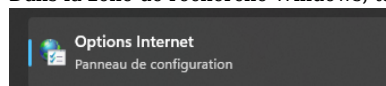


Une mise à jour récente d'Excel, vous mets en garde, concernant des éléments potentiellement dangereux, provenant d'internet.

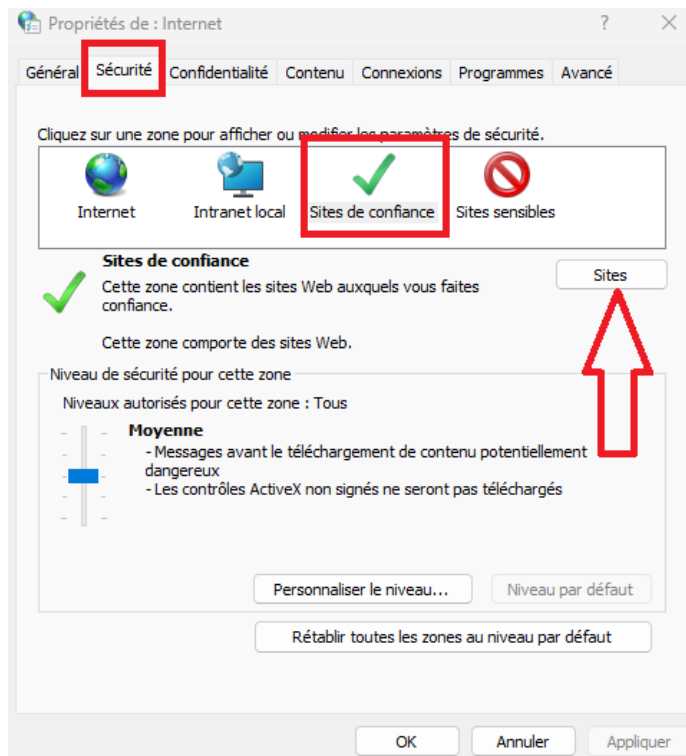
Ce message n'est pas bloquant (le clic sur le bouton Oui, montré ci-dessus, permettant d'ouvrir le document), mais devient vite chronophage.

Afin de pallier cette anomalie, il suffit de suivre la manipulation suivante, sous Windows.

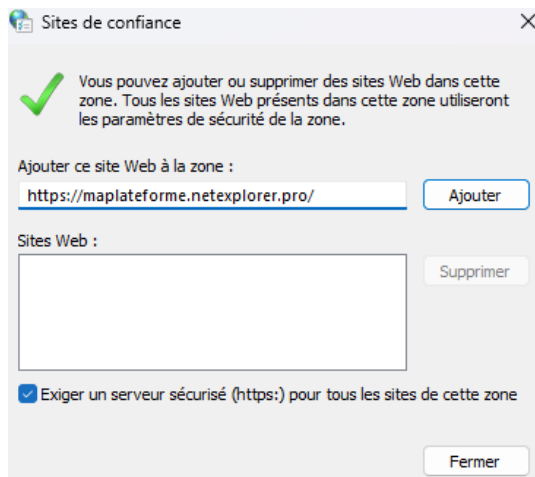
Dans la zone de recherche Windows, tapez Options Internet, afin de récupérer le paramètre suivant



Ouvrez ce paramètre et placez vous sur l'onglet montré ci-dessus, sur Sites de confiance puis cliquez sur le bouton Sites.



Il vous suffit alors d'entrer l'adresse url de votre plateforme, puis de cliquer sur le bouton Ajouter.



Une fois l'url de votre plateforme intégrée aux sites de confiance, vous ne verrez plus ce message.