



[Actualités](#) > [Changelog](#) > [Mise à jour de Juin 2026](#)

## Mise à jour de Juin 2026

2026-05-28 - Guilhem VERGON - [Changelog](#)

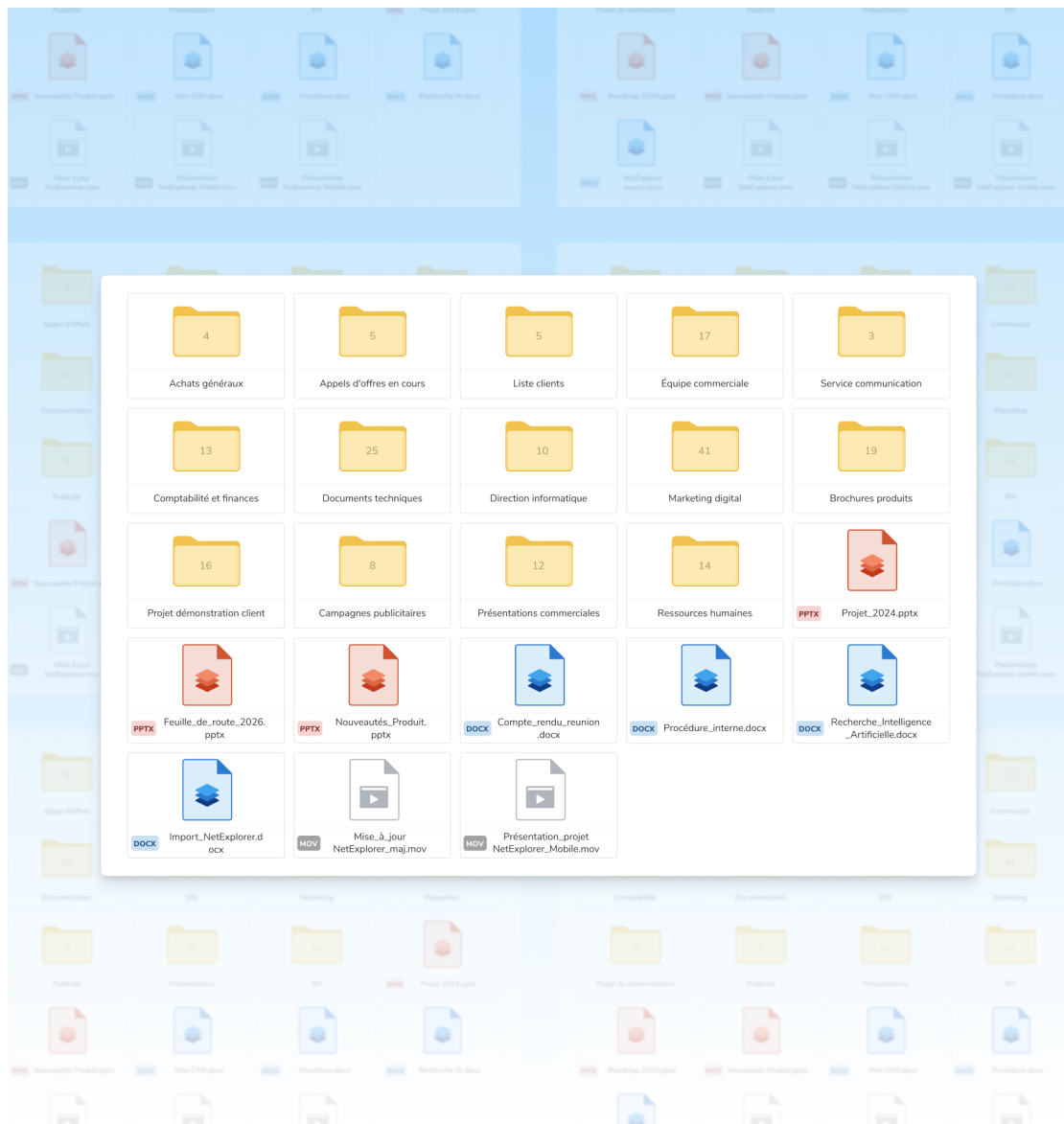
*Mise à jour disponible à partir du 16 juin*

Cette mise à jour apporte quatre nouveautés : une navigation beaucoup plus rapide, une recherche enrichie par IA, une nouvelle application mobile, et une application desktop pour les transferts en masse.

### Ce qui change

#### Une navigation jusqu'à 10x plus rapide

- L'affichage des dossiers, la corbeille, la recherche et la liste des activités sont nettement plus rapides, quelque soit le nombre d'éléments qu'ils contiennent.
- Côté API, chaque requête s'exécute plus rapidement. C'est aussi le cas dans les applications NetExplorer, dans vos intégrations métier et dans les transferts.
- Le WebDAV a également été retravaillé : plus réactif, il est également compatible avec macOS.

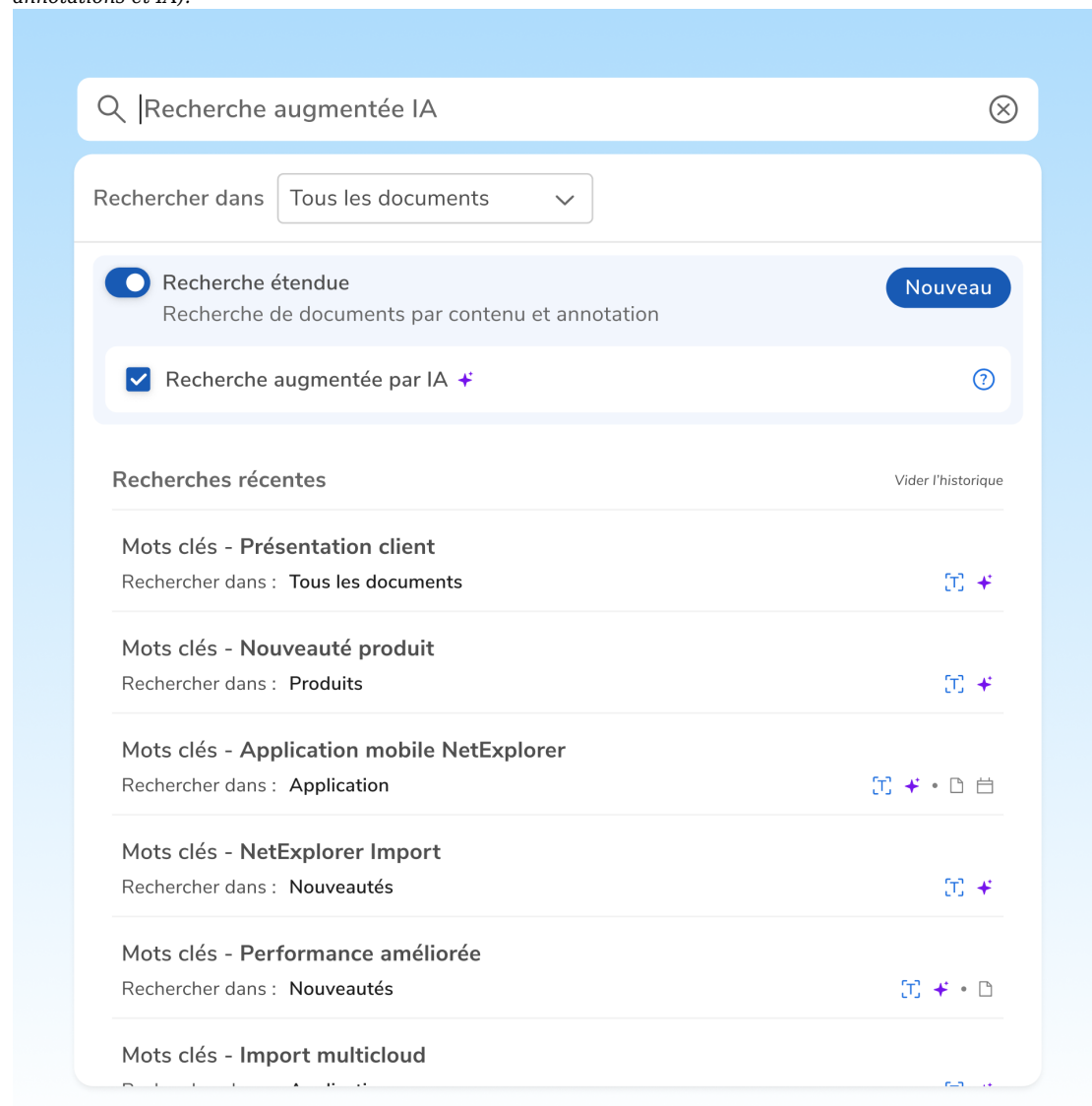


## Une recherche intelligente, propulsée par IA

- 3 niveaux de recherche :
  - par nom de fichier ou de dossier
  - dans le contenu des documents avec mise en évidence des mots trouvés dans le document
  - augmentée par IA : la recherche sémantique permet de retrouver un document à partir du sens des mots
    - La recherche IA comprend l'intention de votre requête, même sans les mots exacts. Une recherche sur « contrat fournisseur » peut par exemple localiser le document un « accord de prestation avec le sous-traitant ». L'indexation IA est réalisée directement sur les infrastructures NetExplorer afin de préserver la confidentialité de vos documents.
    - Des filtres de recherche permettent de cibler des documents par type, date ou tag.

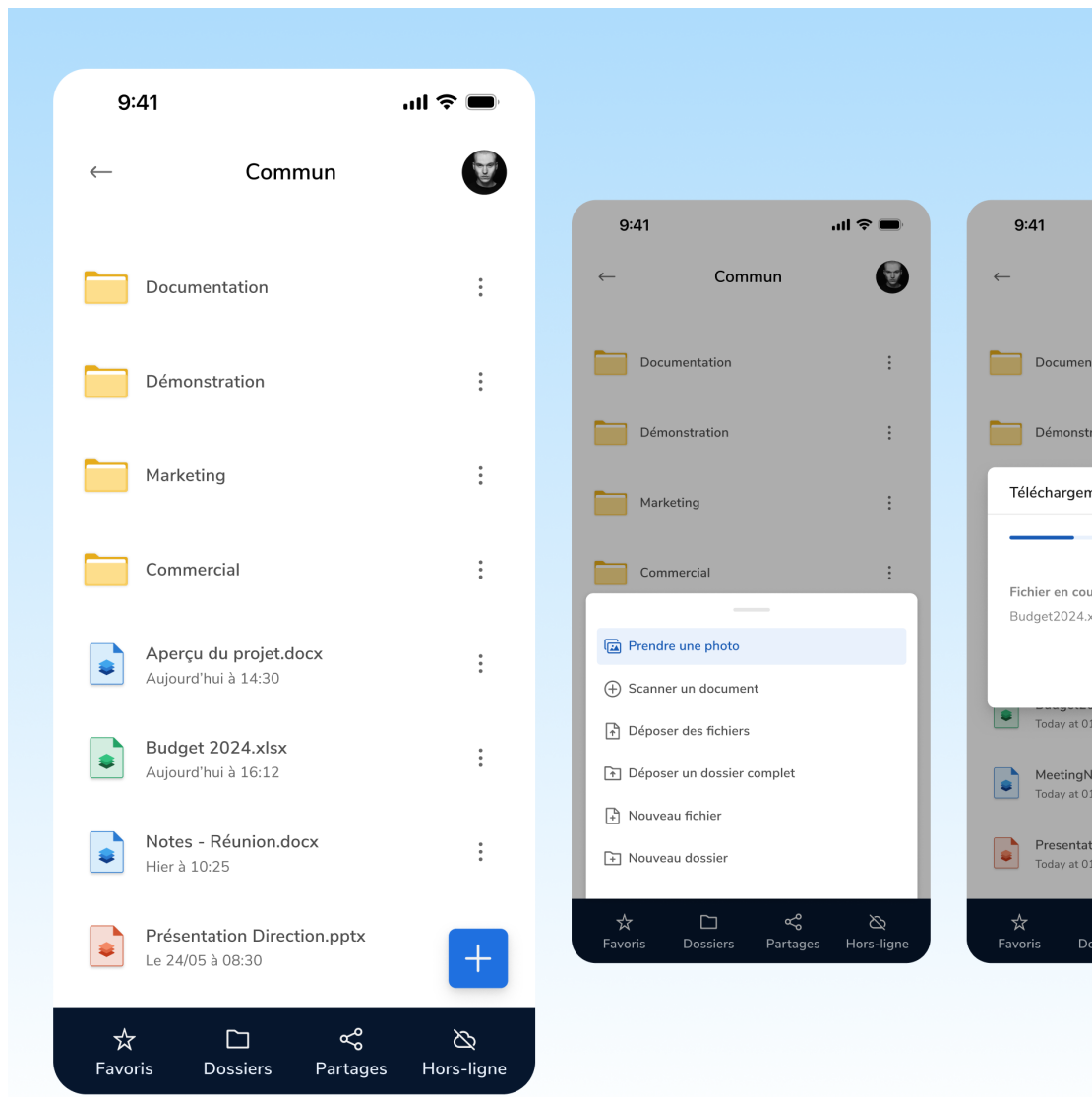
*Note : vous devez disposer d'une offre NetExplorer Workspace pour utiliser la recherche étendue (par contenu),*

annotations et IA).



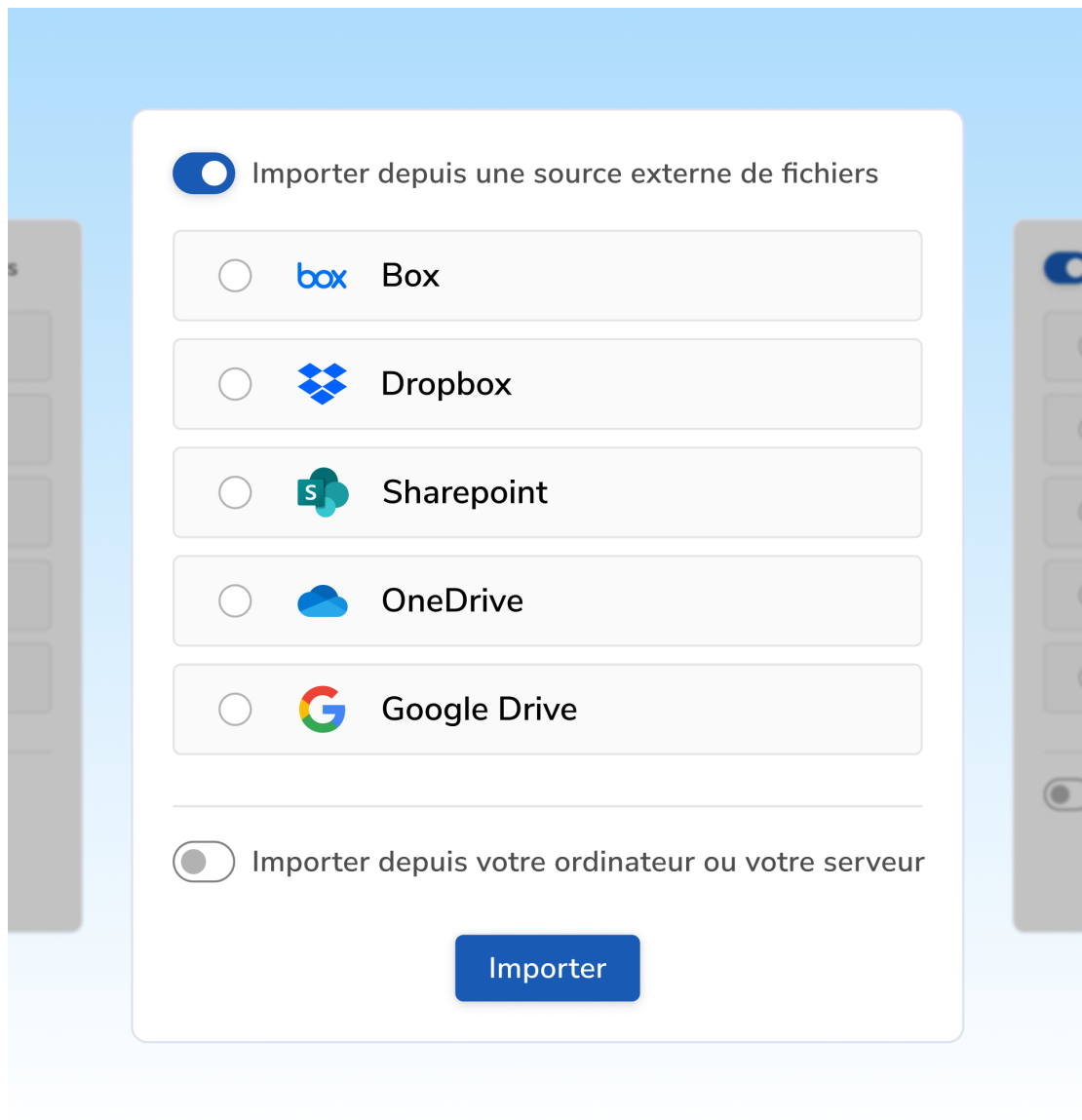
### Nouvelle application mobile NetExplorer Workspace

- Une nouvelle application native iOS et Android est disponible sur les stores. Vous y retrouvez la navigation dans vos espaces (Entreprise, Privé, Partagés), les favoris, le partage, l'import et le scan de documents, ainsi qu'un mode hors connexion pour permettre un accès rapide à vos documents en mobilité.
- L'accès à l'application peut être protégé par code PIN ou biométrie. La politique de verrouillage est configurable par votre administrateur depuis la console d'administration.



## NetExplorer Import

- Une nouvelle application pour importer vos données en masse vers votre plateforme.
- Que vous souhaitiez migrer vos données depuis un service existant, ou tout simplement intégrer des données en masse, NetExplorer Import vous permet un envoi ultra rapide de vos fichiers et dossiers, quelque soit le volume à transférer.
- Choisissez la source de votre import (votre ordinateur, SharePoint, OneDrive, Google Drive, Dropbox ou Box), les dossiers à transférer, le dossier de destination sur NetExplorer, et l'import se fait automatiquement en préservant l'arborescence et la date de vos documents.
- Disponible en téléchargement pour Windows, macOS et Linux. Téléchargement depuis <https://support.netexplorer.fr>



#### Pour les administrateurs

- La configuration du verrouillage automatique de l'application mobile (PIN, biométrie, durée d'inactivité avant verrouillage) s'effectue depuis la console d'administration, section Configuration > Sécurité > Mobile.

- Tags
- [7.14.0.0](#)